



A P C V E B

Protection  
du cadre  
de vie et de  
l'environnement  
balmanais

# Le Plan des Déplacements Urbains de l'agglomération toulousaine

Mars 2012 - Ecole Marie Laurencin - Balma



# Agenda

- **Le contexte du PDU**
- **Les grandes orientations**
  - Déplacements automobiles
  - Bus et métro
  - Train
  - Vélo et modes doux
- **Quel bilan tirer ?**
  - Le point de vue de l'APCVEB
  - Discussion



# Pourquoi un PDU ?

- Le plan des déplacements urbains est obligatoire pour toute agglomération de plus 100.000 habitants
- Celui de Toulouse date de 2001.
- L'évolution de l'agglomération depuis cette date rend nécessaire une nouvelle révision.

A l'interface entre le Schéma de Cohérence Territorial, vis à vis duquel il doit être compatible, et les Plans Locaux d'Urbanisme, qui le traduisent en termes plus opérationnels, le PDU doit, en cohérence avec le développement urbain et les demandes en mobilité, contenir des actions permettant de favoriser l'usage des transports en commun et des modes doux et de maîtriser l'usage de la voiture particulière.



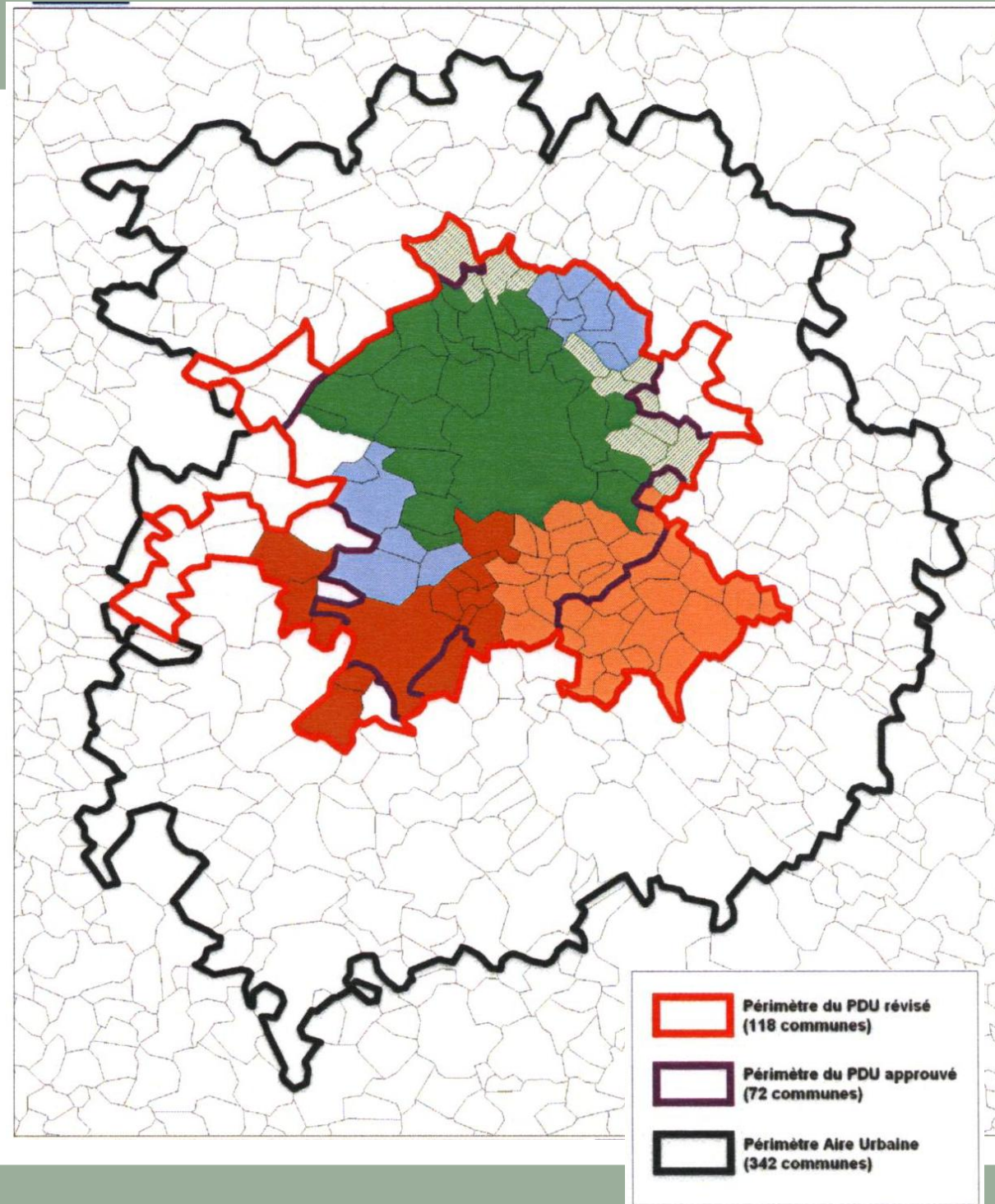
# Les objectifs du PDU

- Amélioration sécurité des déplacements
- Diminution du trafic automobile
- Développement des transports en commun et des modes de déplacement économes et moins polluants
- Amélioration de l'efficacité de la voirie principale
- Organisation du stationnement
- Rationnaliser l'approvisionnement, le transport et la livraison des marchandises
- Promouvoir les plans de mobilité entreprise
- Intégrer la tarification des moyens de transports
- Mise en place d'infrastructures de recharge électrique



# Périmètre du PDU

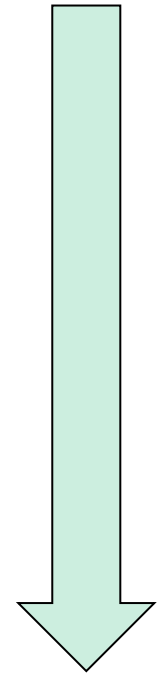
- Le PDU concerne un périmètre de transports urbains (PTU).
- En 2001, le PTU comptait 72 communes et 755.000 habitants
- En 2011, le périmètre de la révision couvre 118 communes et 870.000 habitants, il correspond au périmètre de l'inter-Scot





# Une longue genèse

- **Sept / Oct 2008 : engagement de la révision**
- Nov / Dec 2008 : Identification des enjeux et premières pistes d'orientation
- Jan 2009 : Engagement de la procédure de cadrage préalable
- Fev / Avr 2009 : identification des actions
- Mai 2009 : rédaction du projet
- Jun / Jul 2009 : présentation du projet de révision
- Juillet 2009 : arrêt du projet de révision
- Jul / Oct 2009 : consultation des personnes publiques
- Jan 2010 : délibération
- Jan / Nov 2010 : prospective financière suite à délibération
- **Réécriture partielle du projet arrêté**
- Printemps 2011 : consultation des personnes publiques
- Été / Automne 2011 : enquête publique
- **Décembre 2011 : Approbation de la révision**

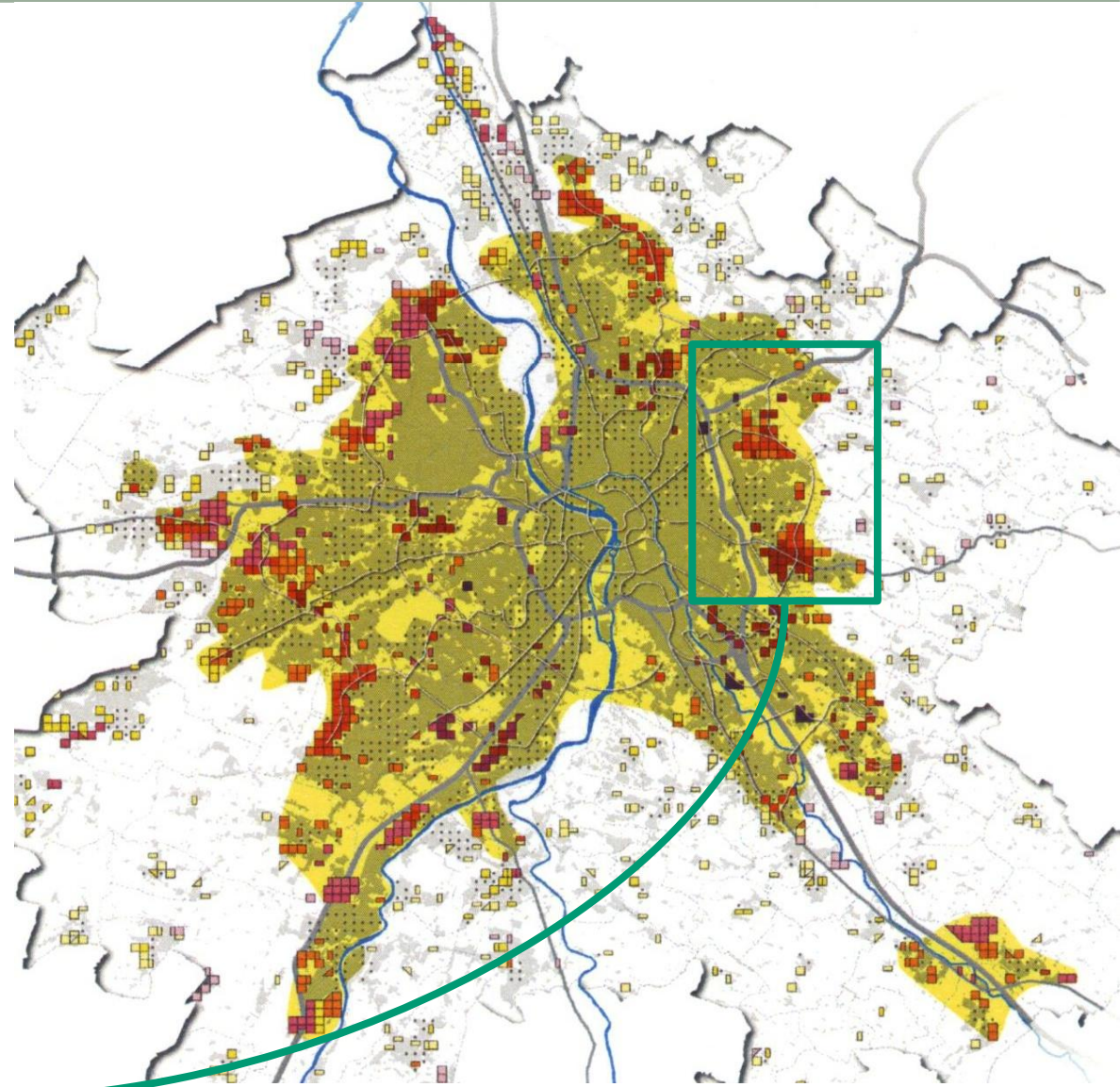


Environ  
45.000 habitants  
supplémentaires  
sur la période.



# L'agglomération continue à se développer

- 165.000 habitants supplémentaires attendus en 2020 par rapport à 2008
- Le SCoT définit où ses habitants seront accueillis





# Agenda

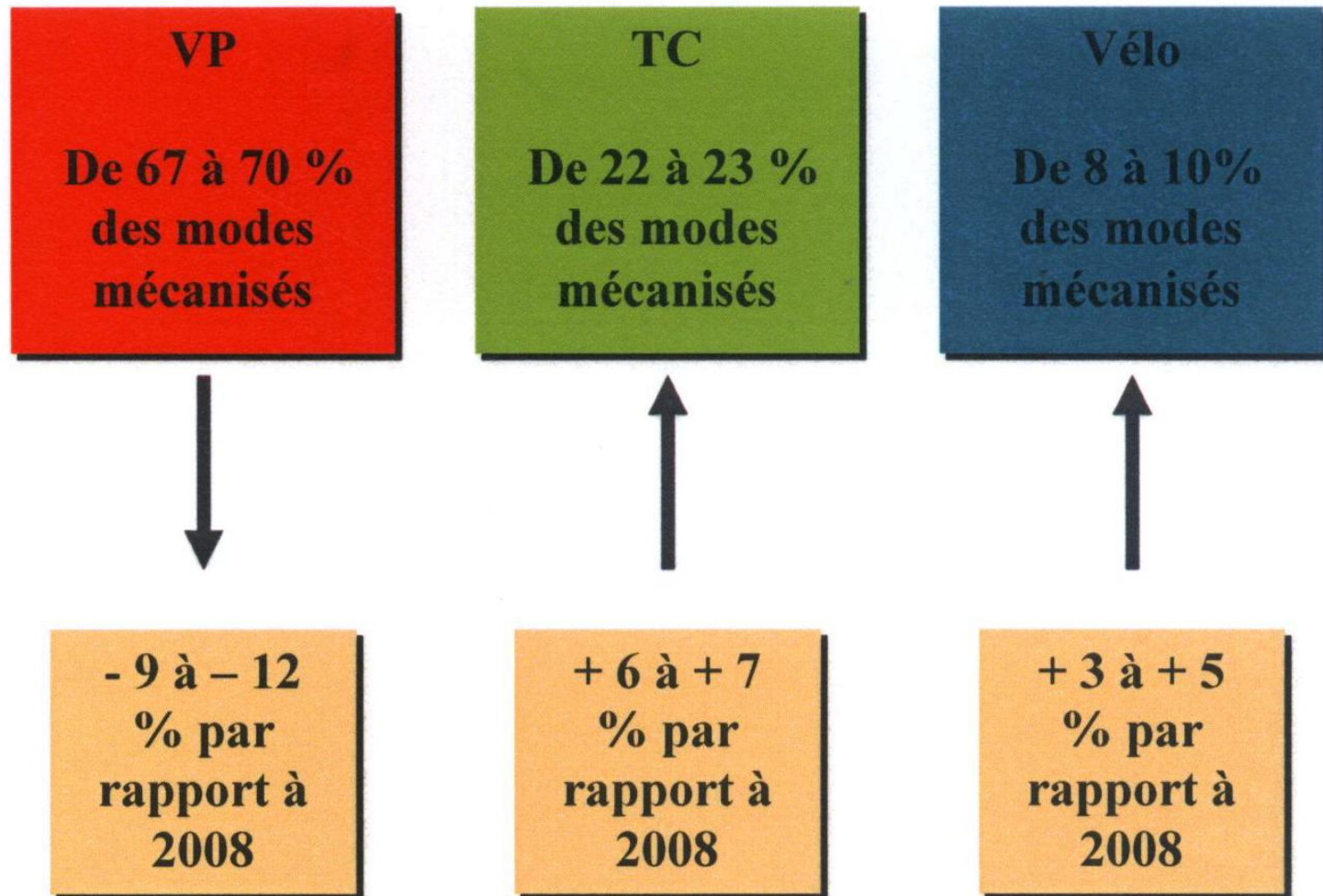
- **Le contexte du PDU**
- **Les grandes orientations**
  - Déplacements automobiles
  - Bus et métro
  - Train
  - Vélo et modes doux
- **Quel bilan tirer ?**
  - Le point de vue de l'APCVEB
  - Discussion





# Les objectifs du PDU

- Objectifs chiffrés à l'horizon 2020 pour la répartition des transports mécanisés



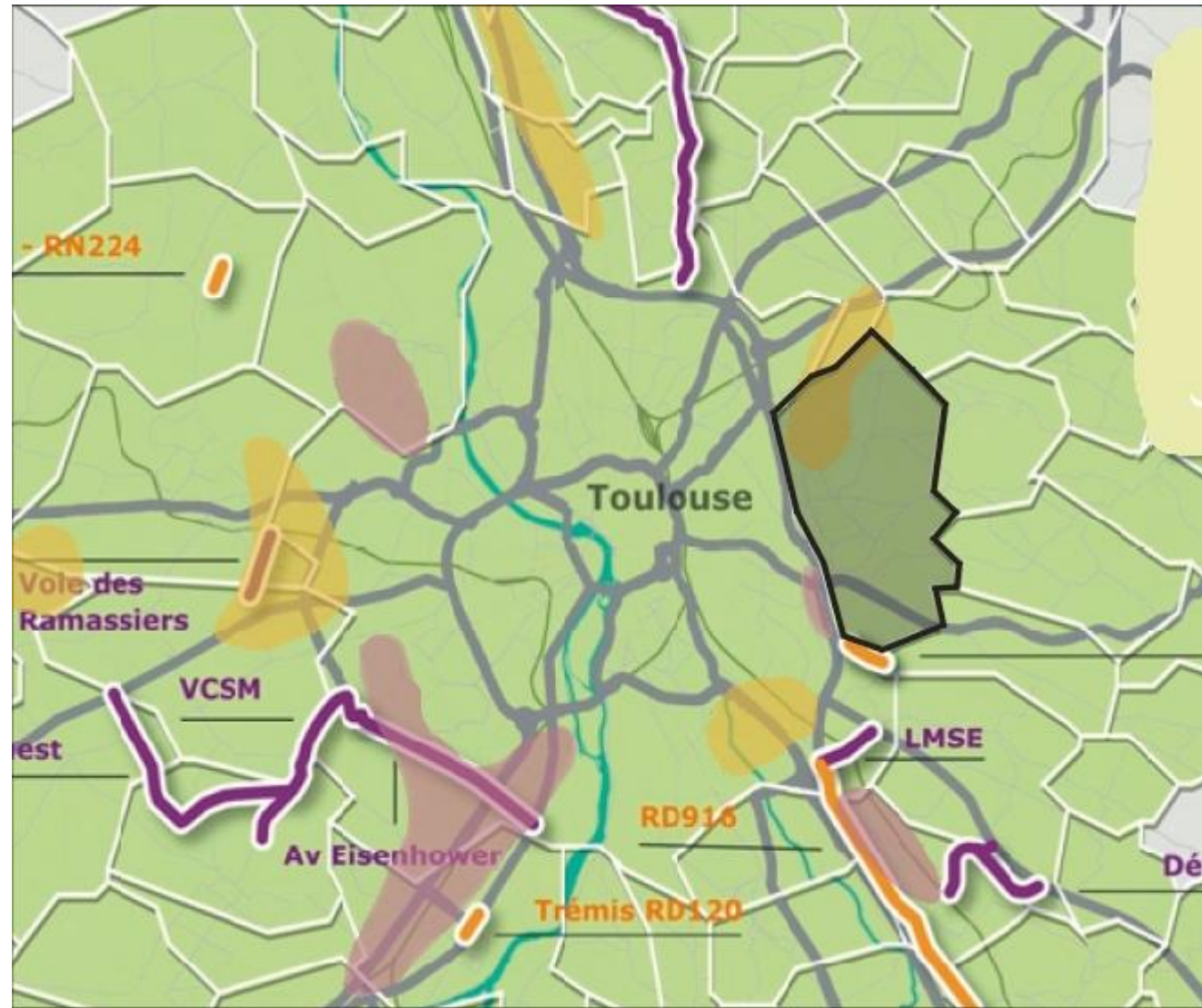




# Voiture particulière

- Les projets à l'horizon 2020

Les tâches de couleur représentent les principaux bassins d'emploi.

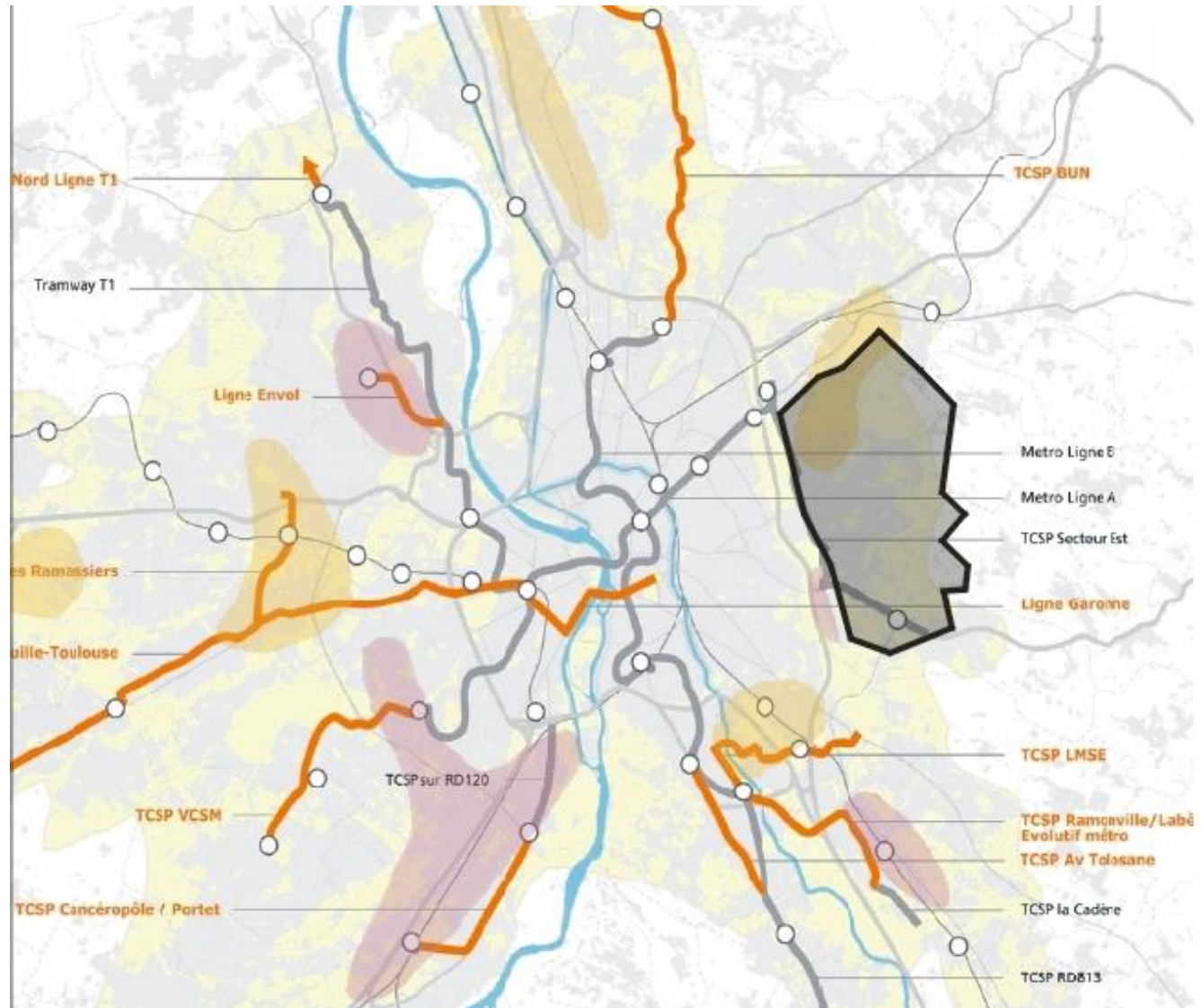




# Bus, tram et métro

- Les projets à l'horizon 2015

Un accent mis sur le tram (dans Toulouse et à Blagnac) et sur les lignes en site propre (TCSP).



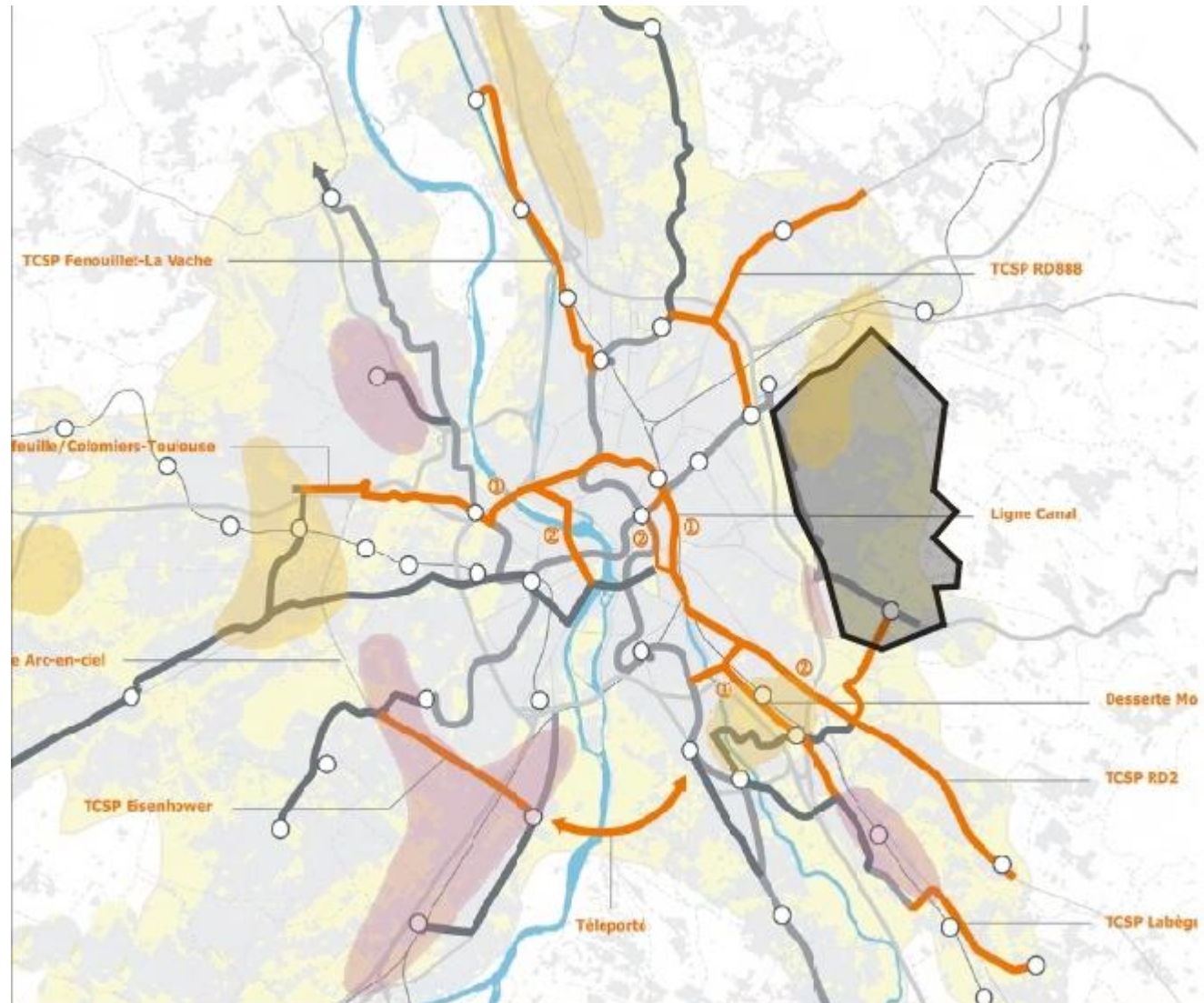
Association de Protection du Cadre de Vie et de l'Environnement Balmanais - <http://apcveb.free.fr/>



# Bus, tram et métro

- Les projets à l'horizon 2020

Un accent mis sur le tram (dans Toulouse et à Blagnac) et sur les lignes en site propre (TCSP).



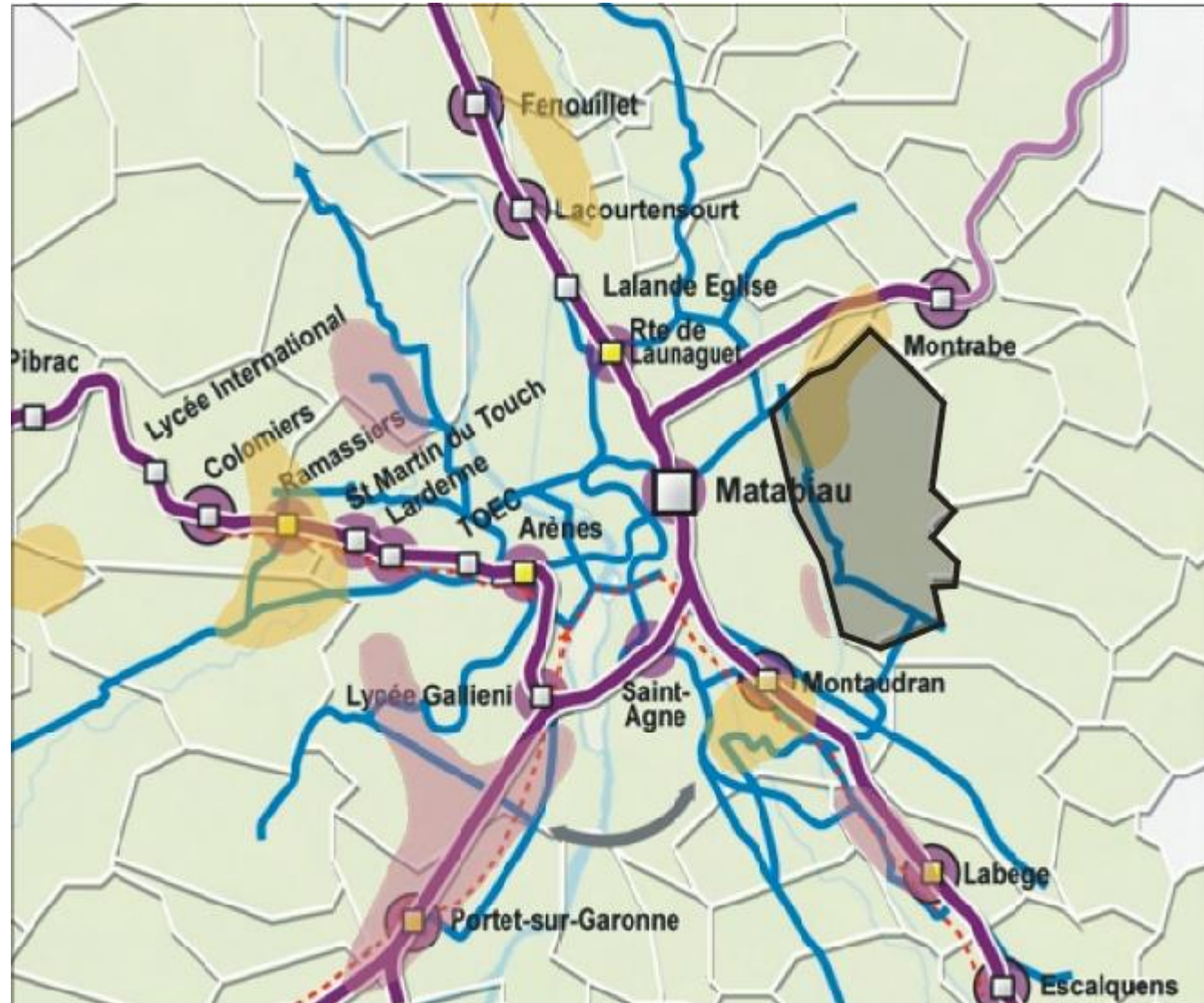


# Train

- Renforcement des cadences et projets tram-train

« Une étoile ferroviaire dont l'offre devrait être renforcée et cadencée à l'exemple des 3 axes Colomiers/Arènes, Toulouse/St-Sulpice et Toulouse/Muret »

« Des projets tram-train, notamment la création d'une liaison Colomiers/Garonne/ Escalquens pouvant utiliser dans Toulouse les infrastructures de la ligne de tramway Garonne, et d'une liaison Muret/Portet/ Toulouse »

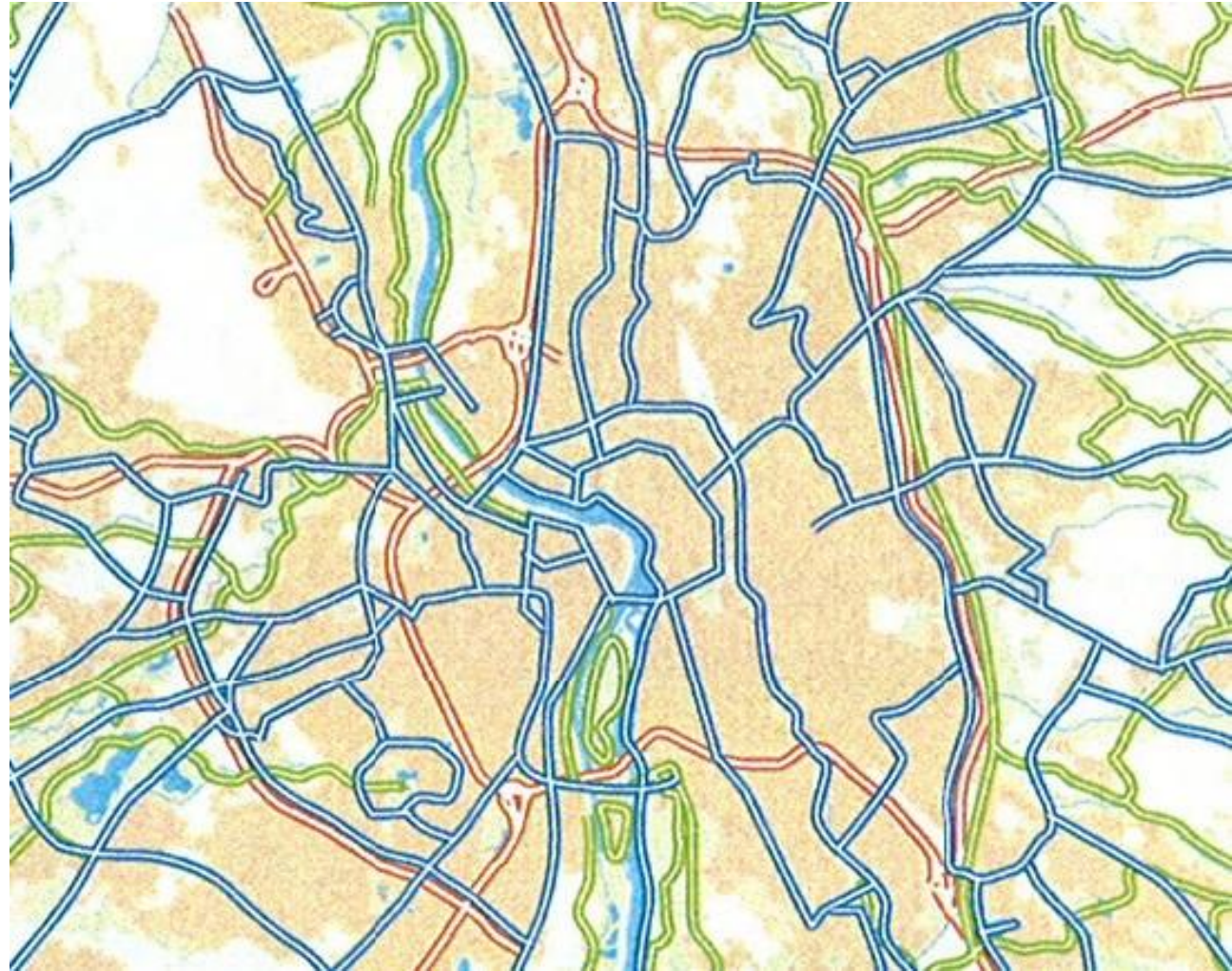




# Réseau cyclable et modes doux

- Pistes cyclables (bleu) et chemins (vert)

« Des projets tram-train, notamment la création d'une liaison Colomiers/Garonne/ Escalquens pouvant utiliser dans Toulouse les infrastructures de la ligne de tramway Garonne, et d'une liaison Muret/Portet/ Toulouse »





# Agenda

- **Le contexte du PDU**
- **Les grandes orientations**
  - Déplacements automobiles
  - Bus et métro
  - Train
  - Vélo et modes doux
- **Quel bilan tirer ?**
  - Le point de vue de l'APCVEB
  - Discussion





# Commentaires APCVEB

- **Des avancées**

- Une volonté renforcée sur les TC et le vélo
- Une meilleure concertation

- **Des regrets**

- Faible complémentarité des transports
  - Liens train/bus et liens vélo/TC
- Maillage routier secondaire insuffisant
  - Pas d'alternative à la rocade ; boulevards urbains ?
- Politique vélo insuffisante
  - Sécuriser des axes importants de liaison en voirie dédiée et partager la chaussée ailleurs.
- Efficacité des TC insuffisante en moyenne distance
  - Pour des liaisons rapides et fréquentes entre pôles urbains plutôt que pour des investissements lourds sur des trajets courts ?



# Commentaires APCVEB

- **Des interrogations**

- Face au retard d'infrastructure et à la croissance continue de l'agglomération, a-t-on mis la barre des investissements à la bonne hauteur ?
- Les priorités choisies sont-elles les bonnes ?
  - Choix TCSP / tram ?
  - Choix entre voirie dédiée et multiplication des fréquences et/ou des trajets rapides ?
  - Une multi-modalité trop faible ne sera-t-elle pas un obstacle au développement des TC ?
- Quelle gouvernance pour les choix de demain ?
  - Comment faire entendre la voix des citoyens dans une organisation si complexe ?
  - Quelle responsabilité de nos élus quand les décisions sont centralisées à Toulouse où nous ne votons pas ?



# Commentaires du CoDev

- *« La grande agglomération toulousaine tend à subir sa dynamique de croissance et réalise les équipements nécessaires à celle-ci avec retard.*
- *Le PDU proposé maintient ce retard : il ne parvient pas à anticiper les évolutions pour les infléchir. »*



**Merci de votre participation !**

(C) APCVEB - 2012